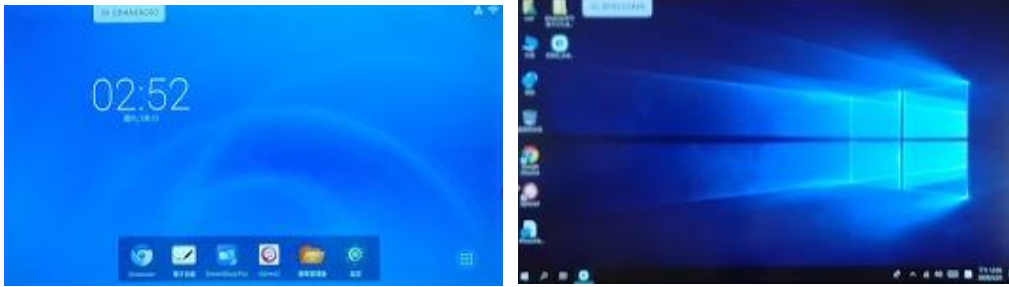


75 吋觸控螢幕操作說明

1. 內含 Android 及 Windows 10 兩個系統(開機會自動到 Win 10)



2. 開機、關機、接隨身碟



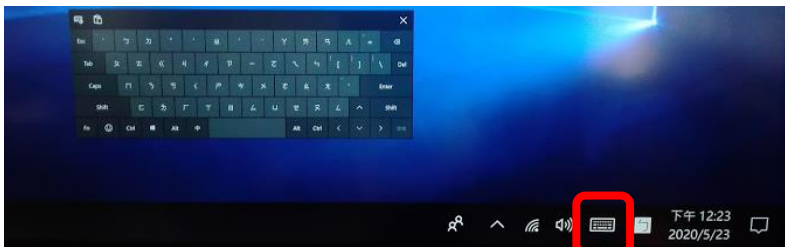
隨身碟請勿接在這裡

隨身碟請接在這條線上

- ※電源按鈕：1.按一下開機 (紅燈會變藍燈)
- 2.按一下休眠 (紅燈、藍燈交替閃爍)
- 3.長按 3 秒關機 (藍燈會變紅燈)

※如果下一節課還要使用就用休眠，否則就關機。

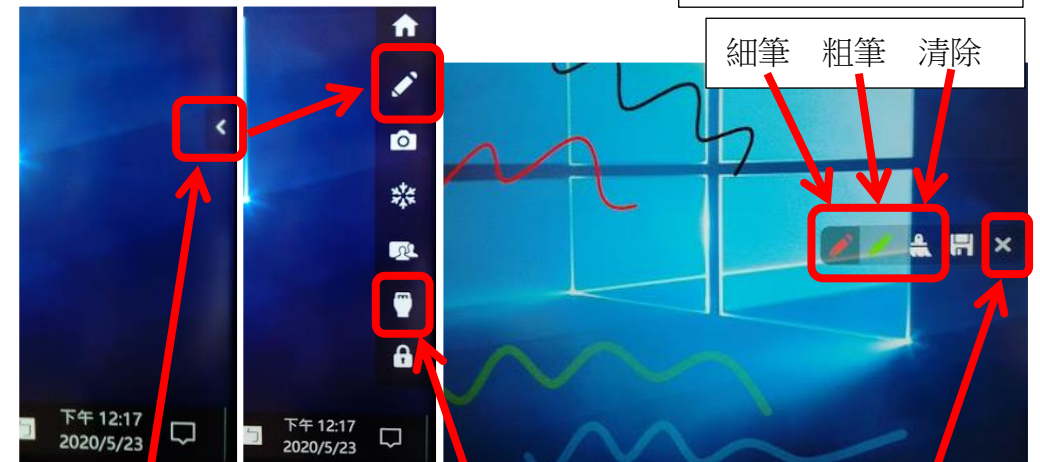
3. 開啟螢幕鍵盤



4. 從螢幕中間下緣往上滑會顯示常用設定(音量、亮度、輸入源)



5. 開啟螢幕畫筆(可多人使用)



點一下筆可切換顏色

細筆 粗筆 清除

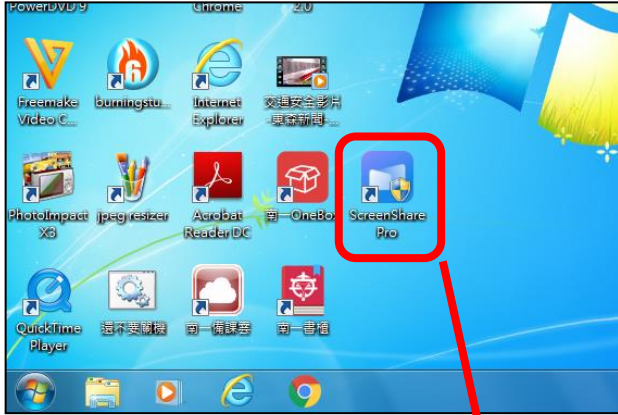
螢幕左右都有
這個符號

顯示常用設定(同第 4 步驟)

離開畫筆

桌電或 iPad 無線投影到 75 吋觸控螢幕

1. 在桌機或 iPad 開啟 [Screen Share]



2. 輸入 75 吋觸屏左上角的連接碼



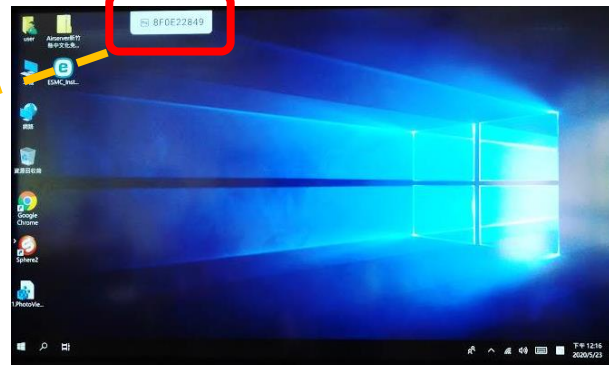
3. 點 [啟用投屏]



4. 按 [X] 離開。



※ 無線投影連接碼(每隔 60 分鐘會更換連接碼)



※ 離開無線投影/使用無線投影時開啟鍵盤



下學年度起請直接在 75 吋觸屏上開啟線上電子書，不再使用桌機。
以後桌機就只用在老師出考卷、學習單、輸入成績、查資料用。

※ 75 吋觸控螢幕出現密碼到期訊息

